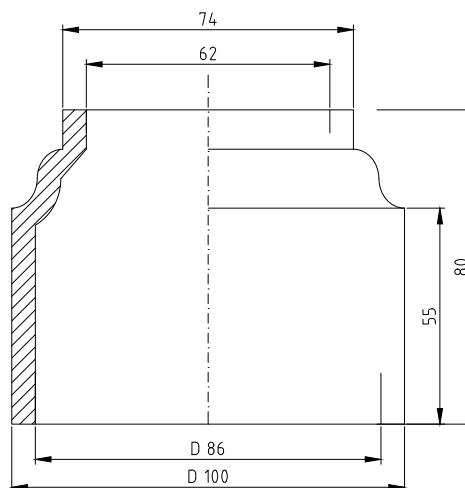


Elemento decorativo DEC004

ELEMENTI PER RINGHIERE



Dimensioni :

diametro max	100 mm
altezza	80 mm
foro sup.	62 mm
peso	1,6 kg
spessore	8 mm

Dimensions :

max diameter	100 mm
height	80 mm
upper hole	62 mm
weight	1,6 kg
thickness	8 mm

Descrizione :

Elemento decorativo per colonne, idoneo al montaggio su tubolari cilindrici di diametro mm 60. Realizzato in fusione di ghisa grigia lamellare EN-GJL-200 (UNI EN 1561).

Base modanata a pianta circolare, realizzato interamente in fusione di ghisa. L'elemento viene fornito provvisto di fori M6 con grani in acciaio inox.

La protezione dall'ossidazione è ottenuta mediante un ciclo tecnologico di ri-sabbiatura, una mano di Primer monocomponente allo zinco, una mano di Primer bicomponente al fosfato di zinco, una mano ad immersione di Primer a base di resine alchidiche, due mani a finire di vernice bicomponente.

Description :

Decorative element for columns, iron or for mounting on cylindrical tubulars with a diameter of 60 mm. Made of cast gray lamellar cast iron EN-GJL-200 (UNI EN 1561).

Circular molded base, made entirely of cast iron casting. The element is supplied with M6 holes with stainless steel grains.

Protection from oxidation is obtained through a cycle re-sandblasting technology, one coat of one-component primer with zinc, a coat of two-component zinc phosphate primer, a dipping coat of alkyd resin-based primer, two coats of two-component paint to finish.